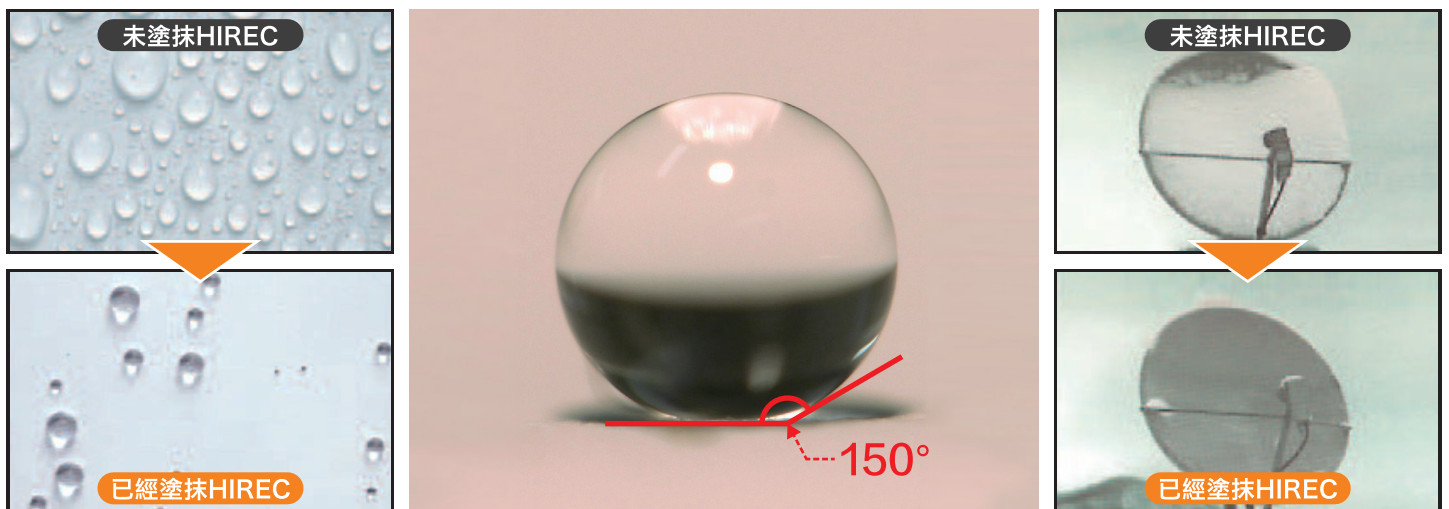


能夠大幅降低降雨、雨夾雪及 雪融化時，水膜引起的電波衰減

強力疏水的超級防水材料

HIREC 100



只要重新塗刷上HIREC 100超級防水材料，就能夠提昇物體與水滴的接觸角度高達150度以上，發揮最優越的性能。

而且透過「自體清潔作用」，大幅改善因大氣汙染等因素引起的塗層質量下降，顛覆並優化原來的防水材料概念，可保持連續3年*表面光鮮且優異的防水性能。

POINT 1 防止降雨時產生水膜，降低電波衰減。

大幅降低降雨、雨夾雪及雪融化時產生的水膜所引起的天線、雷達等電波衰減，能夠實現通信質量的穩定。

POINT 2 減少雪、冰的附著，形成「難附雪性」、「難附冰性」。

除了防止積雪和冰附著之外，還具有防止冰溜生成的效果，可以預防設備的損壞以及由於冰、雪落下引起的重大事故。

POINT 3 透過「自體清潔作用」，可維持約3年*性能。

透過「自體清潔作用」，大幅改善了設在室外時，因大氣汙染而導致的塗層質量下降，可保持連續3年表面光鮮且優異的防水性能。



適用事例

■ 降低天線、雷達在降雨、降雪、化雪時的水膜衰減

HIREC 100具備的防水性可以控制天線、雷達天線罩表面的水膜的產生，降低電波衰減。另外，通過自體清潔作用，能夠防止安裝在室外時大氣污染等引起的塗層質量下降，維持效果約3年*。

*注：在日本的驗證值



BS天線



機場內引導天線



氣象雷達

■ 橋樑的雪附著對策

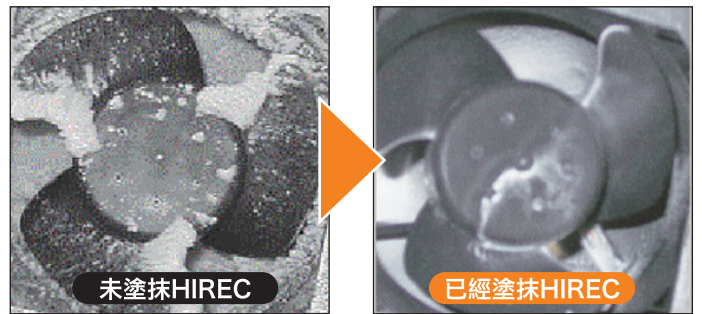
通過HIREC 100的難以附著雪的特性使落下的雪變成小片、降低對車輛和行人的影響。



HIREC施工范围

■ 防止設備上附著冰

通過HIREC 100的難以附著冰的特性、可以使冷凍室內的風扇不被凍上。



未塗抹HIREC

已經塗抹HIREC

施工要領

工程	商品名稱	施工方法	施工次數(回)	塗層厚度(μm)	標準用量(g/m ²)	再次塗抹時間(20°C)
1. 底面調整	-	用砂紙輕輕打磨被塗物表面，然後用碎紗布、稀釋劑等擦乾淨並晾乾。				
2. 塗底	HIREC塗底UPS	刷子、滾子、空氣噴槍	1	30	170	24小時
3. 再塗	HIREC 100	刷子、滾子、空氣噴槍	1	30	300	-

※ 所記載公司名、各產品名等為各公司商標或註冊商標。
 ※ 若不予通知並變更所記載內容，敬請諒解。
 ※ 目錄所記載內容為2017年8月至今

202304E

大中華區
總經銷商

台灣聯絡人：范瓊文 TEL : (+886)-2-2917-7668 ext.2215 wendy.fan@aconoptics.com (中文/英文)
 中國大陸/香港/澳門聯絡人：付琦 TEL : (+86)18666080060 lucky.fu@aconoptics.com

連訊通信股份有限公司
<http://www.aconoptics.com>

連展投資控股股份有限公司
<http://www.acon-holding.com>